



CONGRÈS
DE LA
FÉDÉRATION
ASSURANCES

— BIARRITZ 2021 —



Programme





JOËL MOTTIER

Président de la
Fédération
Assurances CFE-CGC

REMETTRE L'HUMAIN AU CŒUR DE NOS MÉTIERS !

Comment ces 18 derniers mois ont-ils changé notre vision du monde, et plus particulièrement, le nôtre, celui du monde de l'assurance ?

Cette crise, associée à cette fragilité soudainement apparue et perçue par nous tous, a déjà modifié les habitudes des Français. L'organisation du travail en est la première concernée.

Un autre point, la protection des personnes et des biens. **L'assurance n'a jamais été autant au cœur des débats**, sur un angle polémique d'abord, avec la perte d'exploitation des restaurateurs, mais aussi sur beaucoup d'autres sujets qui ont mis en avant **le besoin impérieux de protections nouvelles et de réponses adaptées des assureurs aux besoins des Français**.

Les salariés de notre secteur d'activité vont devoir s'adapter à cette nouvelle donne qui changera nos habitudes et nos métiers.

LA FÉDÉRATION DE L'ASSURANCE CFE CGC CRÉE L'ÉVÈNEMENT !

Par la diversité des métiers et des expériences de ses participants, par la qualité des échanges, mais aussi par **la présence des principaux dirigeants de la profession, et de leurs DRH**, enfin par la participation de notre **Président confédéral, François Hommeril**, ainsi que de la FFA, en la personne de sa **Présidente Florence Lustman**, **notre congrès est l'évènement majeur de l'assurance de cette fin 2021**.

Il sera **retransmis en live**, permettant au plus grand nombre de suivre nos travaux.

La Nouvelle Organisation du Travail (NOT) sera au cœur de nos travaux. Une table ronde lui sera dédiée avec les DRH. Autre point d'orgue : la table ronde de **6 dirigeants majeurs de grandes entreprises d'assurances, qui traiteront de la nouvelle donne des assureurs, et par la même de nos futurs métiers**.

Au-delà des enjeux, les débats vont s'annoncer passionnants.

Je vous souhaite un bon congrès, avec le grand plaisir de nous retrouver !

Joël Mottier

LE VILLAGE DES PARTENAIRES



Retrouvez vos partenaires tout au long du congrès, pendant les pauses et les déjeuners.

★ LES VIGNERONS DU JURANÇON vous offre l'apéritif le mardi 16 novembre à 12h !

★ Apéritif offert par EGIATEGIA le mercredi 17 novembre dès 12h15 !



LA FÉDÉRATION DE L'ASSURANCE CFE-CGC



CONFÉDÉRATION CFE-CGC

AUTRES FÉDÉRATIONS
(Métallurgie, Banque, Commerce, etc...)

UNIONS TERRITORIALES
(Locales, Départementales et Régionales)



SECTIONS D'ENTREPRISE
(AXA, DIRECT ASSURANCE,
GENERALI, MACIF, GAN, etc...)



LA FÉDÉRATION EN CHIFFRE


5800
adhérents

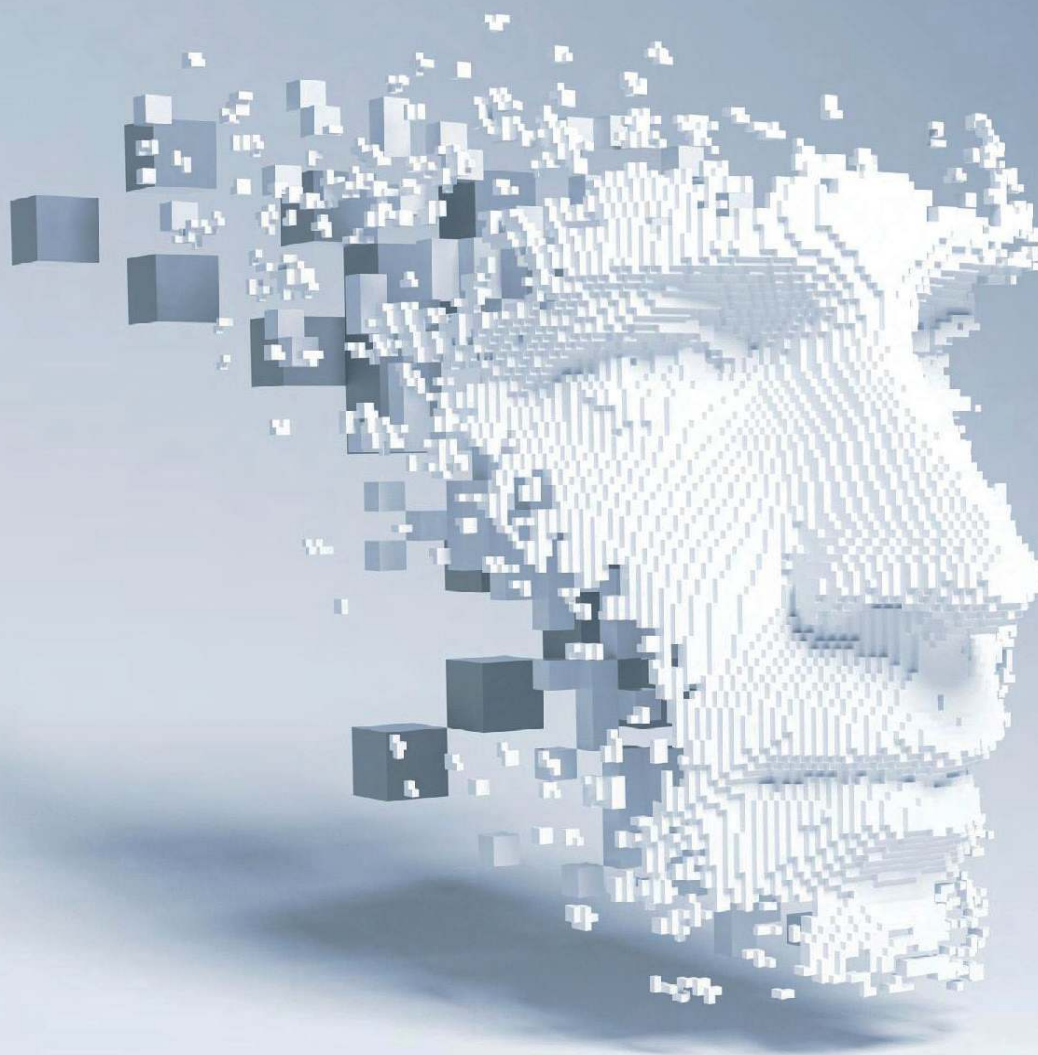

21%
de représentativité
nationale


Un réseau de
800
MILITANTS


19 000
voix aux élections
professionnelles



LA RÉVOLUTION NUMÉRIQUE TREMPLIN VERS L'INCLUSION SOCIALE



ENTRÉE
GRATUITE

INSCRIPTION
OBLIGATOIRE

COLLOQUE HANDICAP

25 novembre 2021

à 19 heures

Élysée Montmartre Paris 18^e

Inscription et programme : www.cfecgc.org



www.cfecgc.org



En partenariat avec

agefiph
ouvrir l'emploi
aux personnes handicapées

PLUS PROCHE DE VOUS *au quotidien !*

Retrouvez toutes les informations utiles de la branche Assurance et de votre entreprise sur notre nouveau site internet : www.assurance-cfecgc.fr



JOËL MOTTIER

Président de la Fédération Assurances CFE-CGC



ALAIN JOLLY

Secrétaire Général de la Fédération Assurances CFE-CGC

ZOOM SUR...

LE PRÉSIDENT FÉDÉRAL

Joël MOTTIER est engagé depuis plus de 35 ans à la CFE-CGC.

Après une première expérience en 1975 en tant qu'employé d'agence chez Generali dans le Calvados, il entre, deux ans plus tard, à l'UAP réseau « S » comme agent salarié à Argentan.

En 1981, il est nommé Contrôleur à Alençon. Il intègre, en 1983, l'école des inspecteurs de l'UAP et devient Inspecteur départemental en Picardie, puis à Niort en 1990, où il sera et ensuite nommé Directeur des ventes salariés en 2003.

Il est élu Délégué du Personnel suppléant en 1987, mandat qui marquera le début de sa carrière syndicale : Délégué Syndical, Délégué Syndical Central, Coordinateur national CFE-CGC du groupe AXA, Président du SRIA Poitou Charentes, Président adjoint du SNIA, puis Président du SNIA en 1994. Il restera à la tête de ce syndicat pendant 12 ans.

Très impliqué dans les instances confédérales, au Comité Directeur de la CFE-CGC, il est également co-fondateur de l'Union Professionnelle de la Banque de l'Assurance CFE-CGC (UPBA), dont il assurera la présidence de 2009 à 2016.

Joël MOTTIER est aussi Chevalier dans l'Ordre National du Mérite.

Il est président de la Fédération depuis mars 2006. Sa motivation : développer et faire rayonner la Fédération CFE-CGC de l'Assurance.

LES PRÉSIDENTS DES SYNDICATS FÉDÉRÉS



MARGUERITE WEBER

Présidente du SNECAA
CFE-CGC



MAGALI GROSOGEAT

Présidente du SNCSA
CFE-CGC



FRANCKY VINCENT

Président du SNIA
CFE-CGC



CATHERINE LEROUX

Présidente du SNAPA
CFE-CGC



DJAMEL SOUAMI

Président de l'UDAP
CFE-CGC

CONGRÈS DE LA FÉDÉRATION ASSURANCES

BIARRITZ 2021



**Plus de 700
acteurs du monde
de l'assurance
sont présents !**

À NOS CÔTÉS ...



Emmanuel LABORDE, 51 ans

Homme de médias & de communication

Animateur Radio sur RMC, RTL France Bleu
Globe-Trotteur sur LCP-AN, Voyage, Arte

Aujourd'hui intervenant pour de grandes entreprises
comme Alcon, Allianz, BNP Paribas, Banque
Palatine, CITEO, CNED, EDF, Icade, Renault,
Safran, SNIA



Depuis 28 ans, **TERRES & Cie** est une agence réceptive et événementielle basée à Biarritz et Bordeaux. Composée de 7 personnes, les compétences de l'agence sont multiples et lui permet de gérer un événement de A à Z. Leur terrain de jeu favori est le Sud-Ouest avec une mention spéciale pour le Pays Basque, mais ils peuvent intervenir sur toute la France... et même à l'étranger ! Leur motivation : accompagner leurs clients avec sérieux et convivialité, pour créer une expérience mémorable !

Remerciements plus personnels à Virginie et Camille, qui sont à nos côtés depuis plusieurs mois, dans la mise en place de ce congrès, afin de satisfaire au mieux vos besoins et pouvoir vous recevoir dans les meilleures conditions.



Double label « Traiteur de France » et « Qualitrateur », **Jardins & Saveurs** opère en tant que traiteur lors de notre congrès.

Soucieux de la qualité de leurs produits, ils les sélectionnent auprès des meilleurs producteurs, et tous leurs produits sont d'origine CEE.



C'est en 2008, à Biarritz, qu'**ACE EVENT GROUP** voit le jour à la suite du rapprochement entre les 2 entités « DVP » et « CBS ». Cette unification permet au Groupe de proposer une palette large

de compétences audiovisuelles et sonores. Ace Event nous accompagne tout au long du Congrès et assure la captation des échanges pour une diffusion en direct pendant 3 jours.

PROGRAMME

MARDI 16 NOVEMBRE

9H
13H

Formation des participants - 1^{ère} session

LES CORRESPONDANTS DE PROXIMITÉ

12H

Accueil des participants et déjeuner au **VILLAGE
DES PARTENAIRES**

14H
18H

Réunions des sections d'entreprises (salles en p.15)

Formation des participants - 2^{ème} session

LES CORRESPONDANTS DE PROXIMITÉ

16H45

Pause au **VILLAGE DES PARTENAIRES**

17H15

Reprise des réunions

20H

Dîner dans les restaurants de la ville de Biarritz



PROGRAMME

MERCREDI 17 NOVEMBRE

8H30

OUVERTURE DU CONGRÈS DE LA FÉDÉRATION ASSURANCE

- » Accueil d'**EMMANUEL LABORDE**,
Journaliste et animateur du Congrès
- » Introduction de **JOËL MOTTIER**,
Président de la Fédération de l'Assurance
- » Intervention de **MAIDER AROSTEGUY**,
Maire de Biarritz

10H30

Pause au **VILLAGE DES PARTENAIRES**

11H

Reprise des échanges avec **JOËL MOTTIER**

11H45

Intervention du Président Confédéral,
FRANÇOIS HOMMERIL

12H15

Déjeuner au **VILLAGE DES
PARTENAIRES**



**Karina
AITOUFELLAH**

Directrice de
cabinet CFE-CGC



**Jean-Philippe
TANGHE**

Trésorier CFE-CGC

*François Hommeril est le président,
de la Confédération Française de
l'Encadrement-CGC, depuis juin 2016.*

*François Hommeril a travaillé 20 ans
comme ingénieur de recherche et de
fabrication pour le groupe industriel Pé-
chiney. Une entreprise où il a progressi-
vement bâti un solide parcours syndical,
assumant divers mandats, faisant de
la défense des conditions de travail de
l'encadrement, un de ses principaux
chevaux de bataille.*



**François
HOMMERIL**

Président
de la CFE-CGC

PROGRAMME

MERCREDI 17 NOVEMBRE

14H30

RÉUNIONS DES SYNDICATS FÉDÉRÉS

AG ÉLECTIVE DU SNIA - Amphithéâtre

14H
18H

Formation des participants - 3^{ème} session

LES CORRESPONDANTS DE PROXIMITÉ

17H

Pause au **VILLAGE DES PARTENAIRES**

17H30

SURPRISE !!!

Rdv à l'amphithéâtre ...

À partir de
19H

Rotations des navettes au départ du Casino

20H

Dîner et soirée de Gala à la Halle d'Iraty animée

par l'**ORCHESTRE
PRESTIGE HENRY
LEMARCHAND** >>>



(Tenue de soirée conseillée)



LES SYNDICATS FÉDÉRÉS



SNAPA // Administratifs

Syndicat National de l'Assurance, de la Prévoyance et de l'Assistance, le SNAPA compte **plus de 2000 adhérents**, présents dans 80 entreprises.

Conventions collectives : CCN du 27/05/1992 // CCN du 13/04/1994



SNCSA // Commerciaux

Syndicat National des Conseillers Salariés de l'Assurance

Convention collective : CCN de Novembre 2019



SNECAA // Encadrants Agences, Courtiers, Experts

Syndicat National chargé de l'Encadrement du Courtage, des Agents et des Auxiliaires d'Assurances. Experts tant Auto que non Auto.

Conventions collectives : CCN du 18/01/2012 // CCN du 2/06/2003 // CCN du 20/11/1996 // CCN du 7/01/1976



SNIA // Inspecteurs - Inspectrices

Syndicat National des Inspecteurs d'Assurances. Organisation la plus représentative des inspecteurs d'Assurance, le SNIA constitue une force électorale de 75% aux élections professionnelles.

Convention collective : CCNI du 27/07/1992



UDAP // Directeurs - Directrices

L'UDAP est l'organisation syndicale des Directeurs des sociétés d'assurances, d'assistance, de courtage, des mutuelles et des groupes de protection sociale.



Représentants Syndicaux :

Personnes ayant des dispositions à s'intéresser et à se dévouer à autrui, pour le bien commun.

Synonyme : **Super héros**

À la CFE-CGC Assurances, la reconnaissance de nos élu(e)s est primordiale.
Merci.

Fédération
Assurance 

ENSEMBLE, ON VA PLUS LOIN !

INFOS PRATIQUES SALLES DE RÉUNIONS



CONGRÈS FÉDÉRAL LE THÉÂTRE

MARDI 16 NOVEMBRE

RÉUNIONS DE SECTIONS SYNDICALES

SALLES DE SOUS COMMISSIONS DANS LE CASINO :

FORMATIONS CFS	BELLEVUE - Salle Vague 4 et 5
AUTRES SECTIONS	Salle 1A
RETRAITÉS	Salle 1B
GENERALI	Salle 1C
ALLIANZ	Salle 2A
COVEA	Salle 2B
GROUPAMA	Salle 2C
MACIF	Salle 3A
MATMUT	Salle 3B
AXA	Salon Diane

MERCREDI 17 NOVEMBRE

RÉUNIONS DE SYNDICATS

SALLES DE SOUS COMMISSIONS DANS LE CASINO :

FORMATION CFS	N/C
SNAPA	Salon Diane
SNCSA	Salle 1
SNECAA	N/C
SNIA	Le Théâtre
UDAP	N/C

17H30
SURPRISE !!!
Rdv au
Théâtre

ZOOM SUR ...



Maider AROSTEGUY

Maire de Biarritz

56 ans, Biarrote depuis cinq générations, Maider AROSTEGUY est conseillère municipale depuis 2008 et conseillère Régionale de Nouvelle-Aquitaine depuis 2021. Vice-présidente de la Communauté d'Agglomération Pays Basque, en charge de l'Économie bleue, de l'Assainissement et des eaux pluviales et 1ère Vice-Présidente de l'Association Des Maires 64.

D'INFOS ?

CONTACTEZ NOUS !

Naoël KELAOUI 07 57 77 24 76 // Camille POUJADE 06 76 30 56 45

PROGRAMME

JEUDI 18 NOVEMBRE

8H30

OUVERTURE DE LA 2È JOURNÉE DU CONGRÈS

par **JOËL MOTTIER**



8H50

Intervention de **FLORENCE LUSTMAN**
Présidente de la FFA

9H15

Table Ronde Débats

LA NOUVELLE ORGANISATION DU TRAVAIL (N.O.T.)

10H30

Pause au **VILLAGE DES PARTENAIRES**

11H

Table Ronde Débats

LA NOUVELLE DONNE DES ASSUREURS

13H

Clôture du Congrès Fédéral par **JOËL MOTTIER**

13H15

Déjeuner de clôture au **VILLAGE DES
PARTENAIRES**

ZOOM SUR LES DÉBATS ...

NOT : LA NOUVELLE ORGANISATION DU TRAVAIL



avec :



AMÉLIE WATELET

Directrice des
Ressources Humaines
d'AXA France



ELIZABETH SFEZ

Directrice des
Ressources Humaines
Centrale chez Allianz



SYLVIE PERETTI

Directrice des
Ressources Humaines
Centrale de Generali



**BÉNÉDICTE CRETE
DAMBRICOURT**

Directrice des
Ressources Humaines
Groupe Groupama



VÉRONIQUE JOLLY

Dir. des Ressources
Humaines Matmut
Présidente de la
Commission des Affaires
Sociales FFA

ZOOM SUR LES DÉBATS ...

LA NOUVELLE DONNE DES ASSUREURS



avec :



ADRIEN COURET

Directeur Général du
Groupe AEMA



FABIEN WATHLE

Président Directeur
Général d'Allianz
France



ROBERT LEBLANC

Président Directeur
Général d'AON



PATRICK COHEN

Président Directeur
Général de AXA France



**JEAN-LAURENT
GRANIER**

Président Directeur
Général de GENERALI



THIERRY MARTEL

Directeur Général de
GROUPAMA

LE CASINO DE BIARRITZ



Ancré sur la plage, rénové en 1994 par François LOMBARD, cet édifice de style art déco illustre parfaitement le patrimoine architectural de la ville. Majestueux, dès le hall d'entrée, vous êtes invité vers l'océan.

LE THÉÂTRE

C'est dans cet auditorium de 728 places, que nous vous recevrons lors du congrès fédéral.



SALLE DES AMBASSADEURS

Avec une surface de 660 m² et une hauteur sous plafond de 7m, cette salle accueillera les partenaires et vos pauses déjeuner. Ce vaste espace lumineux ouvre ses baies vitrées sur l'océan et sur une grande terrasse offre une vue imprenable sur la plage et le phare.



✈ Venir par avion

Aéroport de Biarritz

🚗 Venir en voiture

Autoroute nord-sud et est-ouest de la France

1 avenue Edouard VII
64200 BIARRITZ

🚆 Venir en train

Gare TGV de Biarritz

**Pass sanitaire exigé
durant tout le congrès.**

Nous remercions Monsieur Franck ROUSSELLE, les équipes d'organisations de l'Office du Tourisme et du Casino municipal pour leur professionnalisme et leur disponibilité.

Ensemble, On va plus loin !

fédération Assurance



 WWW.ASSURANCE-CFECGC.FR

